

Badanie jest prowadzone w ramach projektu pn. „Zbudowanie systemu koordynacji i monitorowania regionalnych działań na rzecz kształcenia zawodowego, szkolnictwa wyższego oraz uczenia się przez całe życie, w tym uczenia się dorosłych”, realizowanego przez Województwo Kujawsko-Pomorskie, finansowanego z Krajowego Planu Odbudowy i Zwiększania Odporności (KPO)

## Liczba ludności w 2024 roku

46 763  
LICZBA LUDNOŚCI POWIATU  
TUCHOLSKIEGO



2,36%  
MIESZKAŃCÓW WOJEWÓDZTWA  
KUJAWSKO-POMORSKIEGO



## Mieszkańcy powiatu według płci w 2024 roku



Kobiety 23 476 50,2%



49,8% 23 287 Mężczyźni



## Ludność według grup wiekowych w 2024 roku

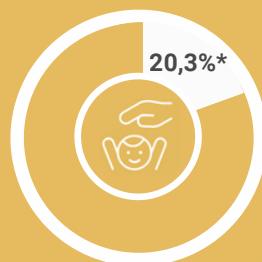
### Wiek przedprodukcyjny

województwo  
kujawsko-pomorskie

352 427 osób (17,8%)

powiat tucholski

9 487 osób



\* procent ogólnej liczby ludności w powiecie

### Wiek produkcyjny

województwo  
kujawsko-pomorskie

1 153 093 osób (58,1%)

powiat tucholski

26 597 osób



\* procent ogólnej liczby ludności w powiecie

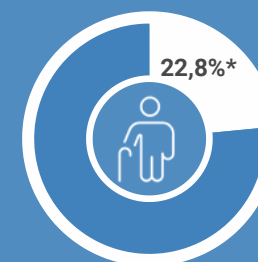
### Wiek poprodukcyjny

województwo  
kujawsko-pomorskie

478 959 osób (24,1%)

powiat tucholski

10 679 osób

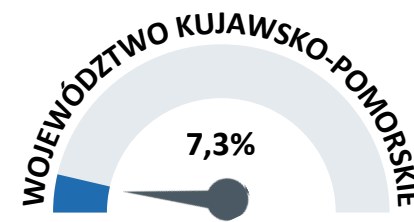
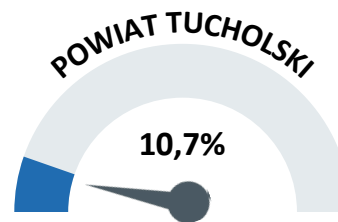


\* procent ogólnej liczby ludności w powiecie

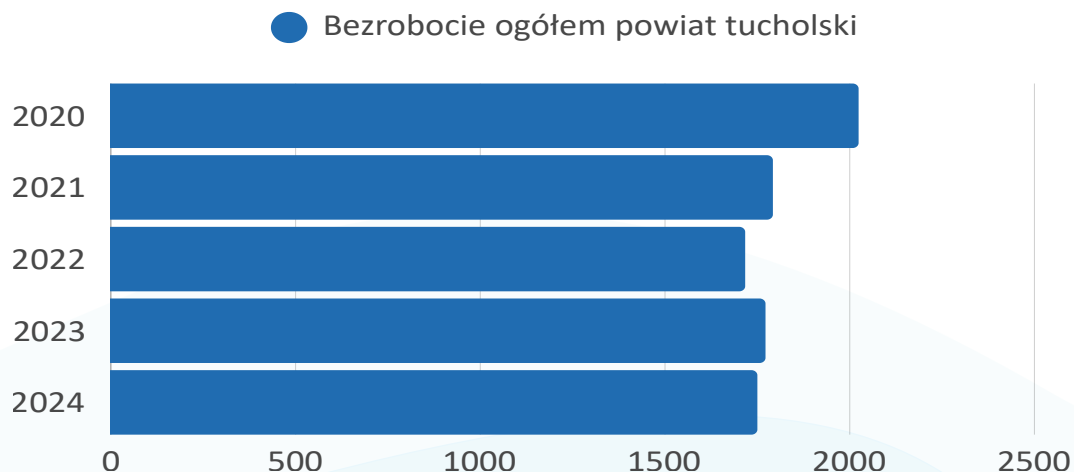
WIĘCEJ  
INFORMACJI na  
stronie:



STOPA BEZROBOCIA W POWIECIE W 2024 ROKU WYNIOSŁA 10,7%, PODCZAS GDY W WOJEWÓDZTWIE UTRZYMWAŁA SIĘ NA POZIOMIE 7,3%.



### Liczba bezrobotnych zarejestrowanych w powiatowym urzędzie pracy



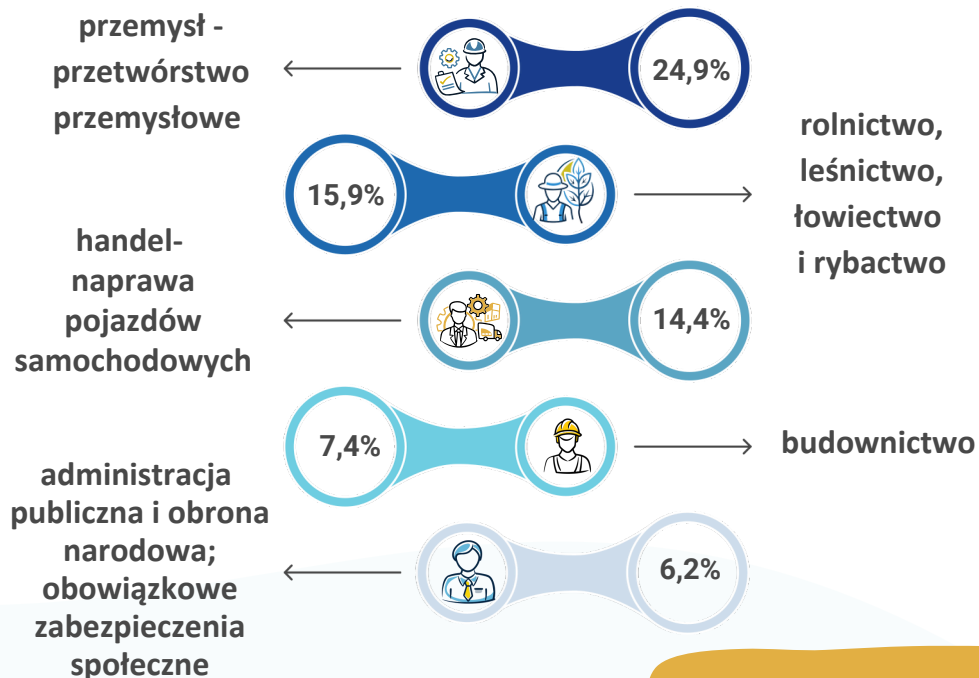
### Bezrobocie w powiecie tucholskim i województwie kujawsko - pomorskim (dane na 2024 r.)

POWIAT  
TUCHOLSKI  
1 750 OSÓB

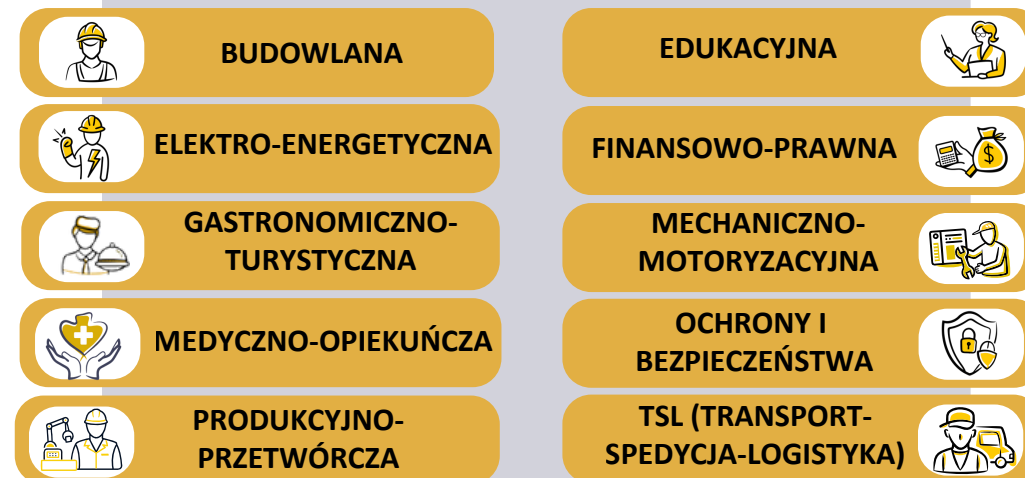
WOJEWÓDZTWO  
55 333 OSOBY



## Udział pracujących według branż 5 największych sektorów w powiecie w 2024 roku



## Prognoza zapotrzebowania na branże w powiecie tucholskim



Źródło: Barometr zawodów - dane roczne na 2025 rok

## Wyniki badań IDI oraz metody delfickiej

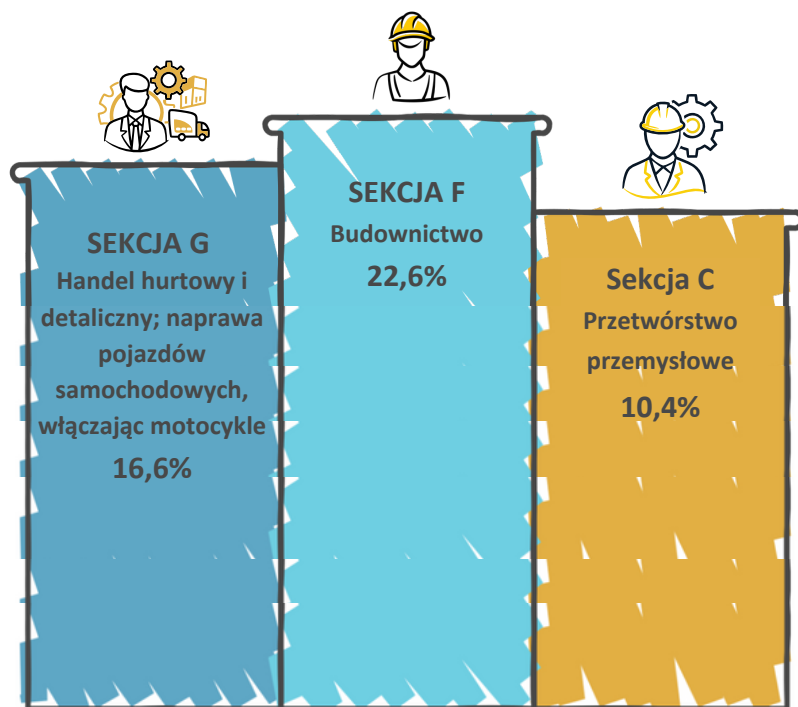


Według przeprowadzonych badań, w ciągu kolejnych 5 lat przewiduje się rosnące zapotrzebowanie na pracowników w branżach: budowlanej, leśnej, opiekuńczo-medycznej oraz TSL. Poszukiwani będą m.in.: pracownicy budowlani, technicy instalacyjni, leśnicy, opiekunowie medyczni, psychologowie, logistycy, operatorzy maszyn oraz projektanci infrastruktury drogowej. Dodatkowo rozwijać będzie się branża turystyczna.

## Najpopularniejsze kierunki kształcenia szkół ponadpodstawowych w 2023/2024



## Największa liczba podmiotów według sekcji PKD w powiecie tucholskim



## Strategiczne cele rozwojowe



Źródło: Strategia Obszaru Rozwoju Społeczno – Gospodarczego Powiatu Tucholskiego